



Baumer
Passion for Sensors

Технологические соединения и аксессуары



**Партнерство.
Точность.
Лидерство.**

Предлагаемые ниже соединения и аксессуары позволяют легко устанавливать датчики Baumer вместо датчиков от других производителей.

Крепления для датчиков от компании Baumer можно подобрать практически для любого технологического соединения. В настоящее время для модернизации вашей системы мы предлагаем более 40 типов соединений. Мы разработали удобную и надежную систему идентификации соединений BCID (Baumer Connection Identifier) для установки датчиков Baumer на ваше технологическое оборудование.

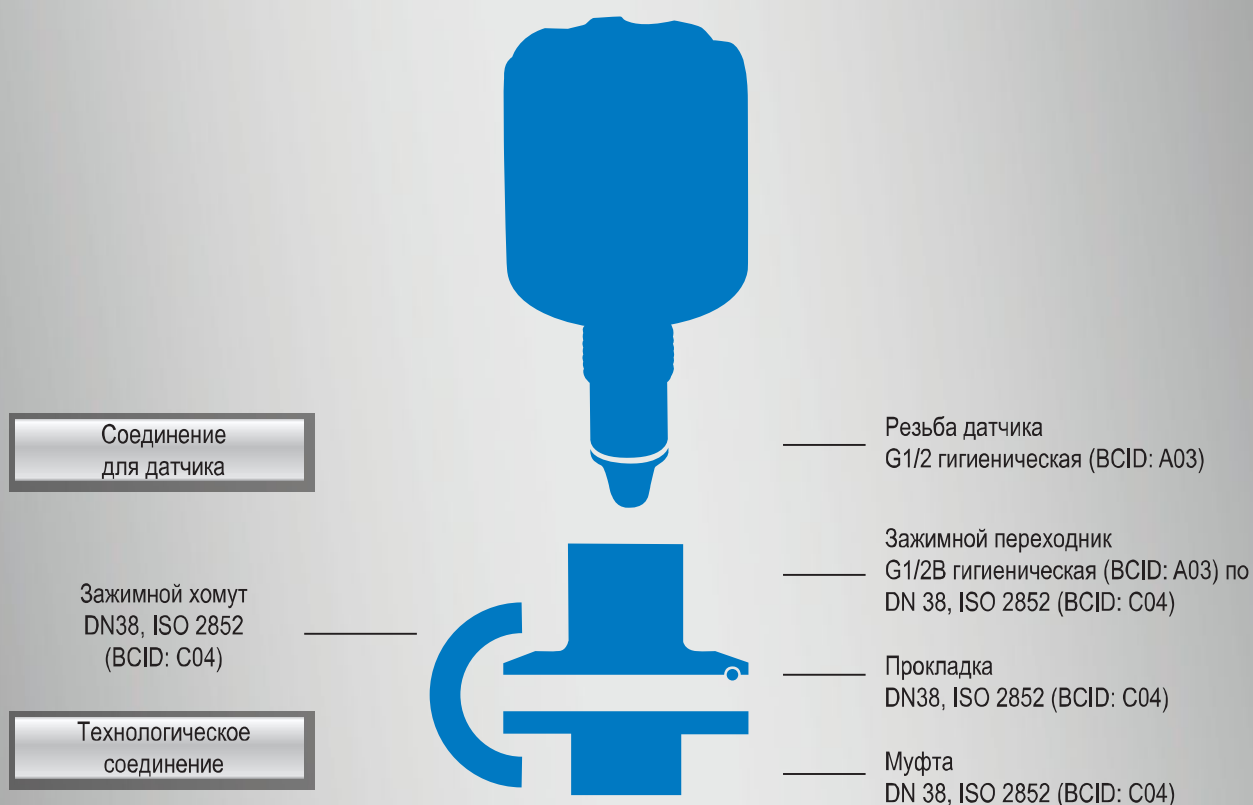
Как подобрать переходник для вашего датчика

Вначале необходимо выбрать тип технологического соединения – резьбовое, зажимное или сварное. Более подробно см. таблицы на следующих

страницах. После этого по коду BCID выбранного типа соединения можно посмотреть характеристики соответствующих датчиков.

Каждый переходник или втулка также имеют код BCID. Некоторыми кодами BCID обозначаются сопутствующие аксессуары - переходники, муфты, зажимные кольца или прокладки.

Пример использования системы BCID



Резьбовые соединения		Гигиенические	BCID
ISO 228-1	G1/2B G11/4B G11/2B G2B G1/2A коническое G1/2A с уплотнительным пояском G1A с уплотнительным пояском		G07 G13 G14 G16 G08 G09 G12
EH FTL EE2	Rd52	■	T02
EH FTL GW2 (ø 29.0)	G1B	■	T03
EH FTL GQ2 (ø 23.7)	G3/4B	■	T04
VS (ø 21.3)	G3/4	■	T06
VS (ø 21.3)	G1	■	T07
Гигиеническое (конус)	G1/8 M12 × 1,5 G1/2B G1B	■ ■ ■ ■	A01 A02 A03 A04

Соединения с накидной гайкой и соединения с кламп-зажимом		Гигиенические	BCID
Гигиеническое соединение Baumer	BHC 3A DN 38 BHC 3A DN 76	■ ■	B01 B02
ISO 2852	1" 1 1/2" 2"	■ ■ ■	C03 C04 C05
DIN 11851	DN 25 DN 32 DN 40 DN 50 DN 65		D01 D02 D03 D04 D05
SMS 1145	DN 38 DN 51	■ ■	S01 S02
VARIVENT®	Тип N	■	V02

Сварные соединения			BCID
Тонкостенная емкость (буртик)	Ø16 × 12,2 Ø25 × 17 Ø45 × 34		W01 W05 W20
Тонкостенная емкость (цилиндр)	Ø30 × 26 Ø30 × 34 с индикатором протечки Ø35 × 20,0 Ø50 × 23 Ø55 × 32 Ø60 × 20,5 Ø120 × 32		W10 W21 W35 W45 W65 W50 W70
Монтаж под углом (шар)	Ø35		W30
Трубопровод без выступа	Ø16, DN 25		W02
Монтаж на трубопроводе	Ø29, DN 25 ... DN 50 Ø30, DN 65 ... DN 150 Ø40, DN 40 ... DN 50 Ø41, DN 65 ... DN 150 Ø38, DN 38		W25 W26 W40 W41 W60

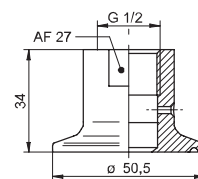
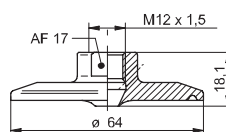
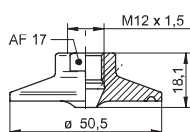
Технологические соединения и аксессуары

Переходник с Clamp-зажимом
в соответствии с ISO 2852,
DIN 32676



	ZPH1-2213	ZPH1-2216	ZPH1-3213
Технологическое соединение	DN 38 (BCID: C04)	DN 51 (BCID: C05)	DN 38 (BCID: C04)
Соединение для датчика	M12 гигиеническое (BCID: A02)	M12 гигиеническое (BCID: A02)	G1/2 гигиеническое (BCID: A03)
Серия датчиков	TE2	TE2	LBFS, LFFS LSKx2 TFRH, TE2 PBMN-flush PFMN
Материал	AISI 316L (1.4404)	AISI 316L (1.4404)	AISI 316L (1.4404)
Шероховатость поверхности (мкм)	$Ra \leq 0.8$	$Ra \leq 0.8$	$Ra \leq 0.8$
Максим. давление	PN 40	PN 40 (PN 64 w. ZPX4-610)	PN 40 (безопасно до PN 64)
Допуски	3-A, EHEDG для LBFS / LFFS		
Соединительная гайка			
Муфта	ZPX4-320		ZPX4-320
Зажимной хомут	ZPX4-310	ZPX4-610	ZPX4-310
Уплотнительное кольцо			
Прокладка EPDM (3-A, FDA) EPDM (EHEDG)	ZPX3-7233 ZPX3-7234	ZPX3-7263 ZPX3-7264	ZPX3-7233 ZPX3-7234

Чертеж



**Переходник с Clamp-зажимом
в соответствии с ISO 2852,
DIN 32676**



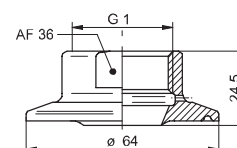
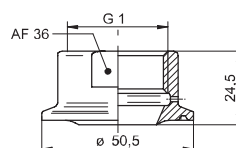
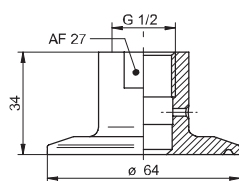
ZPH1-3216

ZPH1-5213

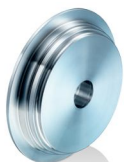
ZPH1-5216

Технологическое соединение	DN 51 (BCID: C05)	DN 38 (BCID: C04)	DN 51 (BCID: C05)
Соединение для датчика	G1/2 гигиеническое (BCID: A03)	G1B гигиеническое / G1B кониче- ское (BCID: A04)	G1/В гигиеническое / G1В кониче- ское (BCID: A04)
Серия датчиков	LBFS, LFFS LSKx2 TFRH, TE2 PBMN-flush PFMN	PBMN flush PFMN LSP, LSKx5 AFIx	PBMN flush PFMN LSP, LSKx5 AFIx
Материал	AISI 316L (1.4404)	AISI 316L (1.4404)	AISI 316L (1.4404)
Шероховатость поверхности (мкм)	Ra ≤ 0.8	Ra ≤ 0.8	Ra ≤ 0.8
Максим. давление	PN 40 (безопасно при PN 64)	PN 40 (безопасно при PN 64)	PN 40 (безопасно при PN 64)
Допуски	3-A, EHEDG для LBFS / LFFS	3-A, EHEDG для AFI4 / AFI5	3-A, EHEDG для AFI4 / AFI5
Соединительная гайка			
Муфта		ZPX4-320	
Зажимной хомут	ZPX4-610	ZPX4-310	ZPX4-610
Уплотнительное кольцо			
Прокладка EPDM (3-A, FDA) EPDM (EHEDG)	ZPX3-7263 ZPX3-7264	ZPX3-7233 ZPX3-7234	ZPX3-7263 ZPX3-7264

Чертеж



Гигиенические переходники VARIVENT®



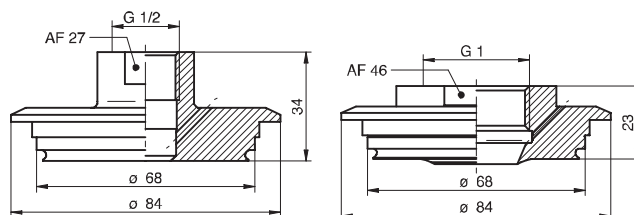
ZPH1-324E



ZPH1-524E

Технологическое соединение	VARIVENT® тип N (BCID: V02)	VARIVENT® тип N (BCID: V02)
Соединение для датчика	G1/2 гигиеническое (BCID: A03)	G1B гигиеническое /G1B коническое (BCID: A04)
Серия датчиков	LBFS, LFFS LSKx2 TFRH, TE2 PBMN-flush PFMN	PBMN flush PFMN LSP, LSKx5 AFix
Материал	AISI 316L (1.4404)	AISI 316L (1.4404)
Шероховатость поверхности (мкм)	Ra ≤ 0,8	Ra ≤ 0,8
Максим. давление	10 бар	10 бар
Допуски	3-A, EHEDG для LBFS / LFFS	3-A, EHEDG для AF14 / AF15
Соединительная гайка		
Муфта		
Зажимной хомут DN 38, DN 51		
Уплотнительное кольцо	ZPX2-323	ZPX2-323
Прокладка EPDM (3-A, FDA) EPDM (EHEDG)		

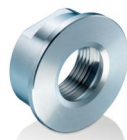
Чертеж



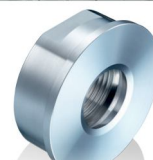
Гигиенические переходники в соответствии с SMS 1145



ZPH1-3236



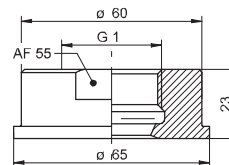
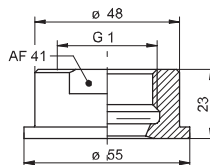
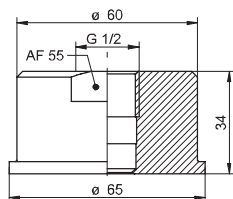
ZPH1-5233



ZPH1-5236

Технологическое соединение	DN 51 (BCID: S02)	DN 38 (BCID: S01)	DN 51 (BCID: S02)
Соединение для датчика	G1/2 гигиеническое (BCID: A03)	G1B гигиеническое /G1B коническое (BCID: A04)	G1B гигиеническое /G1B коническое (BCID: A04)
Серия датчиков	LBFS, LFFS LSKx2 TFRH, TE2	PBMN flush PFMN LSP, LSKx5 AFix	PBMN flush PFMN LSP, LSKx5 AFix
Материал	AISI 316L (1.4404)	AISI 316L (1.4404)	AISI 316L (1.4404)
Шероховатость поверхности (мкм)	$Ra \leq 0.8$	$Ra \leq 0.8$	$Ra \leq 0.8$
Максим. давление	25 бар	40 бар	25 бар
Допуски			
Соединительная гайка SMS 1145	ZPX4-630	ZPX4-330	ZPX4-630
Муфта			
Зажимной хомут			
Уплотнительное кольцо			
Прокладка NBR	ZPX3-8160	ZPX3-8130	ZPX3-8160

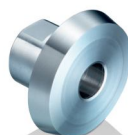
Чертеж



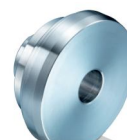
Гигиенические переходники в соответствии с DIN 11851



ZPH1-3221



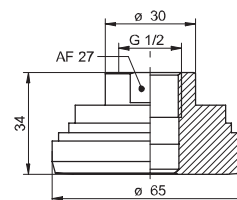
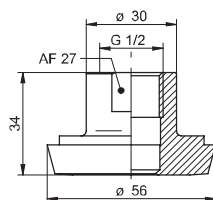
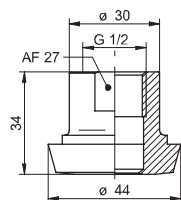
ZPH1-3224



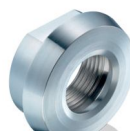
ZPH1-3225

Технологическое соединение	DN 25 (BCID: D01)	DN 40 (BCID: D03)	DN 50 (BCID: D04)
Соединение для датчика	G1/2B гигиеническое (BCID: A03)	G1/2B гигиеническое (BCID: A03)	G1/2B гигиеническое (BCID: A03)
Серия датчиков	PBMN flush PFMN LBFS, LFFS LSKx2 TFRH, TE2	PBMN flush PFMN LBFS, LFFS LSKx2 TFRH, TE2	PBMN flush PFMN LBFS, LFFS LSKx2 TFRH, TE2
Материал	AISI 316L (1.4404)	AISI 316L (1.4404)	AISI 316L (1.4404)
Шероховатость поверхности (мкм)	$Ra \leq 0,8$	$Ra \leq 0,8$	$Ra \leq 0,8$
Максим. давление	40 бар	40 бар	10 бар
Допуски			
Соединительная гайка SMS 1145	ZPX4-140	ZPX4-440	ZPX4-540
Муфта			
Зажимной хомут			
Уплотнительное кольцо			
Прокладка NBR	ZPX3-9110	ZPX3-9140	ZPX3-9150

Чертеж



Гигиенические переходники в соответствии с DIN 11851



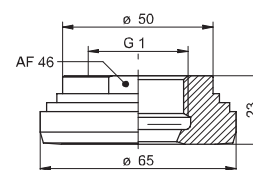
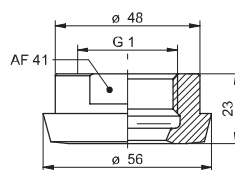
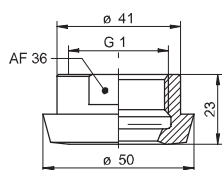
ZPH1-5222

ZPH1-5224

ZPH1-5225

Технологическое соединение	DN 32 (BCID: D02)	DN 40 (BCID: D03)	DN 50 (BCID: D04)
Соединение для датчика	G1B гигиеническое / G1B коническое (BCID: A04)	G1B гигиеническое / G1B коническое (BCID: A04)	G1B гигиеническое / G1B коническое (BCID: A04)
Серия датчиков	PBMN flush PFMN LBFS, LFFS LSKx5 TFRH, TE2	PBMN flush PFMN LBFS, LFFS LSKx5 TFRH, TE2	PBMN flush PFMN LBFS, LFFS LSKx5 TFRH, TE2
Материал	AISI 316L (1.4404)	AISI 316L (1.4404)	AISI 316L (1.4404)
Шероховатость поверхности (мкм)	$Ra \leq 0.8$	$Ra \leq 0.8$	$Ra \leq 0.8$
Максим. давление	40 бар	40 бар	25 бар
Допуски			
Соединительная гайка SMS 1145		ZPX4-440	ZPX4-540
Муфта			
Зажимной хомут			
Уплотнительное кольцо			
Прокладка NBR		ZPX3-9140	ZPX3-9150

Чертеж

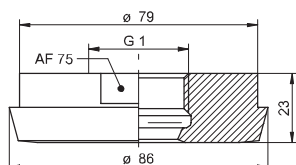


Гигиенические переходники
в соответствии с DIN 11851

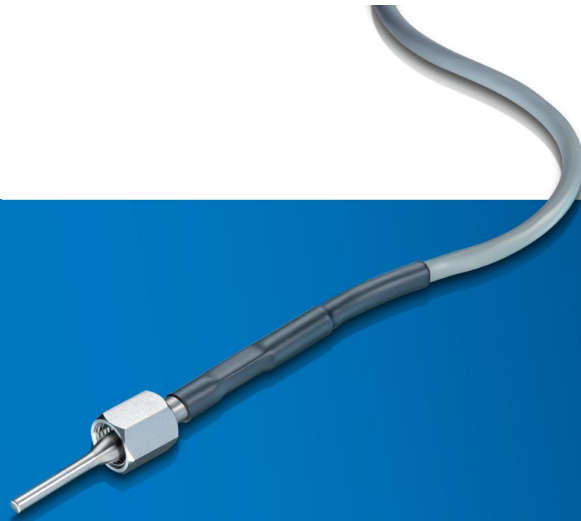


ZPH1-5227

Технологическое соединение	DN 65 (BCID: D05)
Соединение для датчика	G1B гигиеническое / G1B коническое (BCID: A04)
Серия датчиков	PBMN flush PFMN LSP, LSKx5 AFIx
Материал	AISI 316L (1.4404)
Шероховатость поверхности (мкм)	$Ra \leq 0.8$
Максим. давление	25 бар
Допуски	
Соединительная гайка SMS 1145	ZPX4-740
Муфта	
Зажимной хомут	
Уплотнительное кольцо	
Прокладка NBR	
Чертеж	



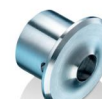
Гигиенические приварные втулки



ZPW2-122



ZPW2-125



ZPW2-222

Технологическое соединение	Тонкостенные емкости (BCID: W01)	Трубопроводы DN 25 (BCID: W02)	Тонкостенные емкости (BCID: W05)
Соединение для датчика	G1/8 коническое (BCID: A01)	G1/8 коническое (BCID: A01)	M12 гигиеническое (BCID: A02)
Серия датчиков	TE2 Конический датчик с кабелем	TE2 Конический датчик с кабелем	TE2
Материал	AISI 316L (1.4404)	AISI 316L (1.4404)	AISI 316L (1.4404)
Шероховатость поверхности (мкм)	$Ra \leq 0.8$	$Ra \leq 0.8$	$Ra \leq 0.8$
Максим. давление	PN 40	PN 40	PN 40

Допуски

Соединительная гайка

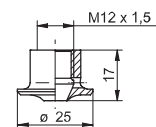
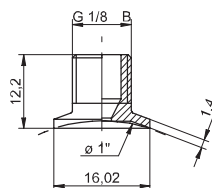
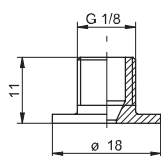
Муфта

Зажимной хомут

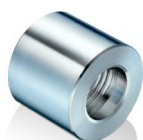
Уплотнительное кольцо

Прокладка NBR

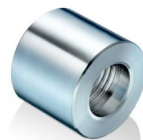
Чертеж



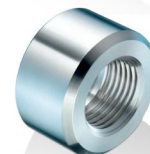
Промышленные ввариваемые втулки



ZPW1-711



ZPW1-721



ZPW1-121

Технологическое соединение	Емкости Трубопроводы (BCID: W10)	Емкости Трубопроводы (BCID: W10)	Емкости Трубопроводы (BCID: W35)
Соединение для датчика			G1/2A коническое (BCID: G08)
Серия датчиков	LBFS	LBFS	PBMN flush
Материал	AISI 304 (1.4301)	AISI 316L (1.4404)	AISI 316L (1.4404)
Шероховатость поверхности (мкм)	$Ra \leq 0,8$	$Ra \leq 0,8$	$Ra \leq 0,8$
Максим. давление	PN 100	PN 100	PN 100

Допуски

Соединительная гайка

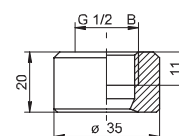
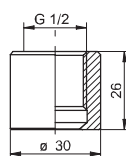
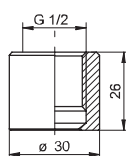
Муфта

Зажимной хомут

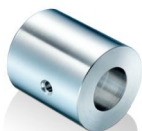
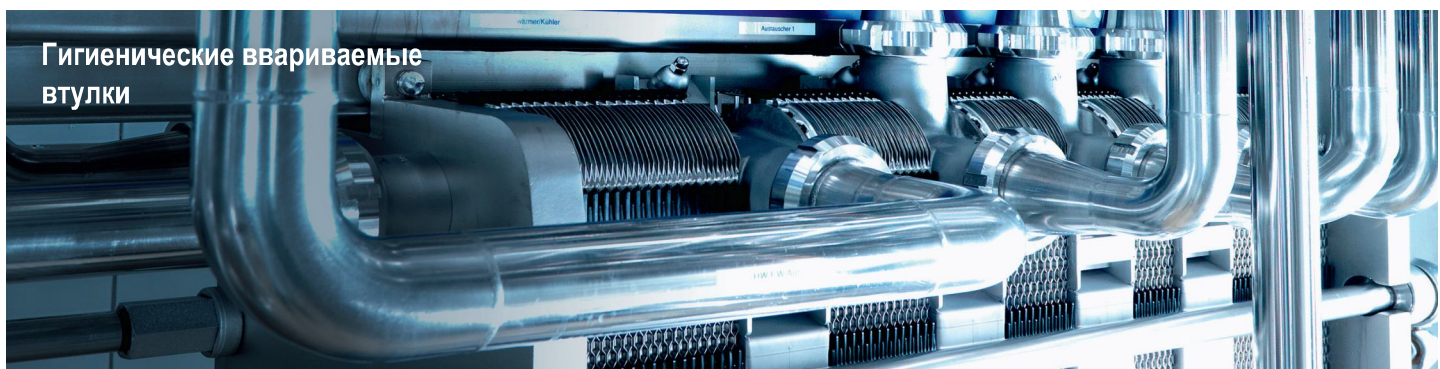
Уплотнительное кольцо

Прокладка NBR

Чертеж



Гигиенические свариваемые втулки



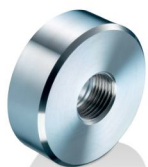
ZPW2-321

ZPW2-327

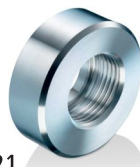
ZPW2-326

Технологическое соединение	Емкости. С индикатором протечки. (BCID: W21)	Монтаж на трубопроводе DN 65...DN 150 (BCID: W26)	Монтаж на трубопроводе DN 25...DN 50 (BCID: W25)
Соединение для датчика	G1/2B гигиеническое (BCID: A03)	G1/2B гигиеническое (BCID: A03)	G1/2B гигиеническое (BCID: A03)
Серия датчиков	LBFS, LFFS LSKx2 TFRH, TE2 PBMN-flush PFMN	LBFS, LFFS LSKx2 TFRH, TE2 PBMN-flush PFMN	LBFS, LFFS LSKx2 TFRH, TE2 PBMN-flush PFMN
Материал	AISI 316L (1.4404)	AISI 316L (1.4404)	AISI 316L (1.4404)
Шероховатость поверхности (мкм)	Ra ≤ 0.8	Ra ≤ 0.8	Ra ≤ 0.8
Максим. давление	PN 100	PN 40	PN 40
Допуски	3-A, EHEDG		
Соединительная гайка			
Муфта			
Зажимной хомут			
Уплотнительное кольцо			
Прокладка NBR			
Чертеж			

Промышленные ввариваемые штуцеры для монтажа заподлицо

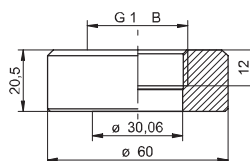
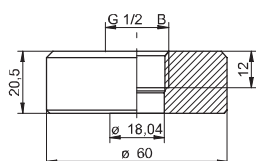


ZPW1-221



ZPW1-621

Технологическое соединение	Емкости Трубопроводы (BCID: W50)	Емкости Трубопроводы (BCID: W50)
Соединение для датчика	G1/2A с уплотнительным пояском (BCID: G09)	G1A с уплотнительным пояском (BCID: G12)
Серия датчиков	PBMN flush	PBMN flush PFMN
Материал	AISI 316L (1.4404)	AISI 316L (1.4404)
Шероховатость поверхности (мкм)		Ra ≤ 0.8
Максим. давление		
Допуски		
Соединительная гайка		
Муфта		
Зажимной хомут		
Уплотнительное кольцо NBR	ZPX2-610	ZPX2-710
EPDM	ZPX2-620	ZPX2-720
FKM	ZPX2-630	ZPX2-730
Прокладка NBR	ZPX3-410	ZPX3-510
EPDM	ZPX3-420	ZPX3-520
FKM	ZPX3-430	ZPX3-530
Чертеж		





Гигиенические ввариваемые втулки

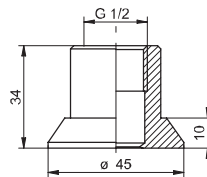
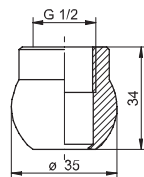


ZPW2-324



ZPW2-322

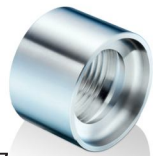
Технологическое соединение	Емкости Трубопроводы (BCID: W30)	Тонкостенные емкости Трубопроводы (BCID: W20)
Соединение для датчика	G1/2B гигиеническое (BCID: A03)	G1A гигиеническое (BCID: A03)
Серия датчиков	LBFS, LFFS LSKx2 TFRH, TE2 PBMN-flush PFMN	LBFS, LFFS LSKx2 TFRH, TE2 PBMN-flush PFMN
Материал	AISI 316L (1.4404)	AISI 316L (1.4404)
Шероховатость поверхности (мкм)		$Ra \leq 0.8$
Максим. давление		PN 40
Допуски		
Соединительная гайка		
Муфта		
Зажимной хомут		
Уплотнительное кольцо		
Прокладка		
Чертеж		



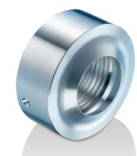
Гигиенические ввариваемые втулки



ZPW2-526

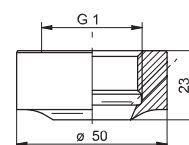
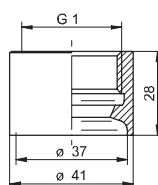
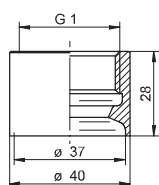


ZPW2-527



ZPW2-521

Технологическое соединение	Монтаж на трубопроводе DN40...DN50 (BCID: W30)	Монтаж на трубопроводе DN65...DN150 (BCID: W41)	Емкости (BCID: W45)
Соединение для датчика	G1/2B гигиеническое (BCID: A04)	G1B гигиеническое (BCID: A04)	G1B гигиеническое (BCID: A04)
Серия датчиков	PBMN flush PFMN LSP, LSKx5 AFlx	PBMN flush PFMN LSP, LSKx5 AFlx	PBMN flush PFMN LSP, LSKx5 AFlx
Материал	AISI 316L (1.4404)	AISI 316L (1.4404)	AISI 316L (1.4404)
Шероховатость поверхности (мкм)	$Ra \leq 0.8$	$Ra \leq 0.8$	$Ra \leq 0.8$
Максим. давление	PN 40	PN 40	PN 100
Допуски			3-A, EHEDG
Соединительная гайка			
Муфта			
Зажимной хомут			
Уплотнительное кольцо			
Прокладка			
Чертеж			



Гигиенические свариваемые штуки под гигиеническое соединение Baumer (BHC 3A)



ZPW2-621

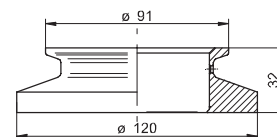
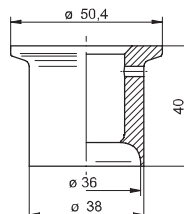
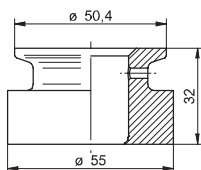
ZPW2-626

ZPW2-721

Технологическое соединение	DN38 Емкости (BCID: W65)	DN38 Монтаж на трубопроводе DN38 (BCID: W60)	DN76 Емкости, измерение уровня (BCID: W70)
Соединение для датчика	BHC 3A DN 38 (BCID: B01)	BHC 3A DN 38 (BCID: B01)	BHC 3A DN 76 (BCID: B02)
Серия датчиков	PBMH PFMH, TE2 TFRH LFFS	PBMH PFMH, TE2 TFRH LFFS	PBMH PFMH
Материал	AISI 316L (1.4404)	AISI 316L (1.4404)	AISI 316L (1.4404)
Шероховатость поверхности (мкм)	Ra ≤ 0.8	Ra ≤ 0.8	Ra ≤ 0.8
Максим. давление	PN 40	PN 40	PN 10
Допуски	3-A, EHEDG	3-A, EHEDG	3-A, EHEDG
Соединительная гайка			
Муфта			
Зажимной хомут	ZPX4-310	ZPX4-310	ZPX4-810
Уплотнительное кольцо NBR	ZPX2-112	ZPX2-112	ZPX2-212
EPDM	ZPX2-123	ZPX2-123	ZPX2-222
FKM	ZPX2-132	ZPX2-132	ZPX2-232

Прокладка

Чертеж



Адаптеры для замены
вибрационных
сигнализаторов уровня



ZPH1-32BA



ZPH1-32CB



ZPH1-32A1

Технологическое соединение	EH FTL G3/4B Ø23,7 G3/4" Гигиенический переходник (BCID: T04)	EH FTL G1B Ø29 G1" Гигиенический переходник (BCID: T03)	EH Rd52 (BCID: T01)
Соединение для датчика	G1/2B гигиеническое (BCID: A03)	G1/2B гигиеническое (BCID: A03)	G1/2B гигиеническое (BCID: A03)
Серия датчиков	LBFS, LFFS LSKx2 TFRH, TE2 PBMN-flush PFMN	LBFS, LFFS LSKx2 TFRH, TE2 PBMN-flush PFMN	LBFS, LFFS LSKx2 TFRH, TE2 PBMN-flush PFMN
Материал	AISI 316L (1.4404)	AISI 316L (1.4404)	AISI 316L (1.4404)
Шероховатость поверхности (мкм)	Ra ≤ 0.8	Ra ≤ 0.8	Ra ≤ 0.8
Максим. давление	PN 40	PN 40	40 bar

Допуски

Соединительная гайка

ZPX4-140

Муфта

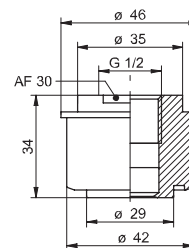
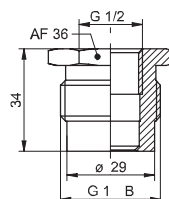
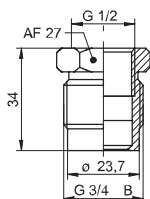
Зажимной хомут

Уплотнительное кольцо

Прокладка

ZPX3-9110

Чертеж



Адаптеры для замены вибрационных сигнализаторов уровня



ZPH1-32BC



ZPH1-32CD



ZPH1-32C0

Технологическое соединение	VS G3/4B Ø21,3 G3/4" Гигиенический переходник (BCID: T06)	VS G1B Ø21,3 G1" Гигиенический переходник (BCID: T07)	G1B (Для установки G1/2B гигиениче- ского соединения G1 в коническом переходнике) (BCID: A04)
Соединение для датчика	G1/2"В гигиеническое (BCID: A03)	G1/2"В гигиеническое (BCID: A03)	G1/2"В гигиеническое (BCID: A03)
Серия датчиков	LBFS, LFFS LSKx2 TFRH, TE2 PBMN-flush PFMN	LBFS, LFFS LSKx2 TFRH, TE2 PBMN-flush PFMN	LBFS, LFFS LSKx2 TFRH, TE2 PBMN-flush PFMN
Материал	AISI 316L (1.4404)	AISI 316L (1.4404)	AISI 316L (1.4404)
Шероховатость поверхности (мкм)	Ra ≤ 0.8	Ra ≤ 0.8	Ra ≤ 0.8
Максим. давление	PN 40	PN 40	PN 40

Допуски

Соединительная гайка

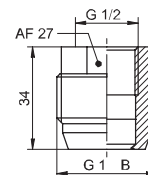
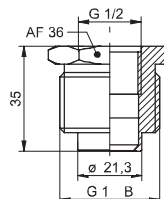
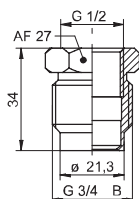
Муфта

Зажимной хомут

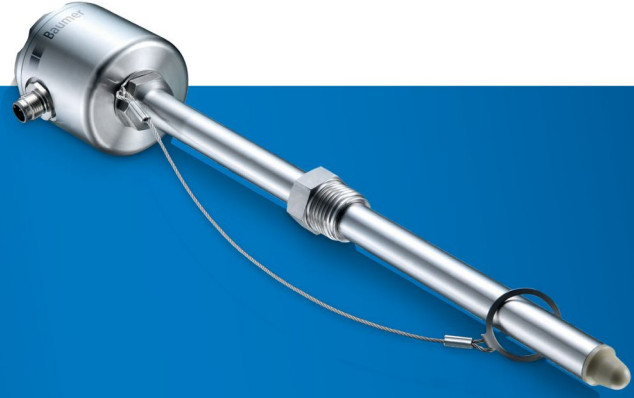
Уплотнительное кольцо

Прокладка

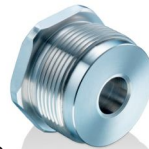
Чертеж



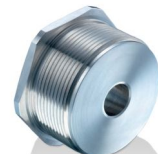
Резьбовые переходники



ZPI1-32B



ZPI1-32D



ZPI1-32E

Технологическое соединение	Промышленное резьбовое G1B (BCID: G11)	Промышленное резьбовое G11/2B (BCID: G14)	Промышленное резьбовое G2B (G16)
Соединение для датчика	G1/2B гигиеническое (BCID: A03)	G1/2B гигиеническое (BCID: A03)	G1/2B гигиеническое (BCID: A03)
Серия датчиков	LBFS, LFFS LSKx2 TFRH, TE2 PBMN-flush PFMN	LBFS, LFFS LSKx2 TFRH, TE2 PBMN-flush PFMN	LBFS, LFFS LSKx2 TFRH, TE2 PBMN-flush PFMN
Материал	AISI 316L (1.4404)	AISI 316L (1.4404)	AISI 316L (1.4404)
Шероховатость поверхности (мкм)	$Ra \leq 0.8$	$Ra \leq 0.8$	$Ra \leq 0.8$
Максим. давление	PN 40	PN 40	PN 40

Допуски

Соединительная гайка

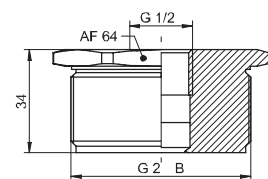
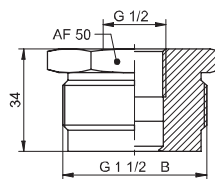
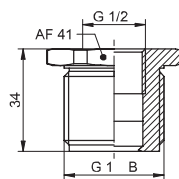
Муфта

Зажимной хомут

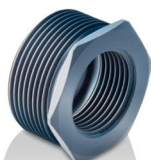
Уплотнительное кольцо

Прокладка

Чертеж



Стандартные резьбовые переходники
Резьбовой держатель кабеля



ZPI1-5AC



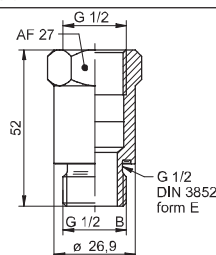
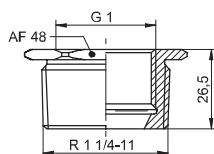
ZPI1-32A



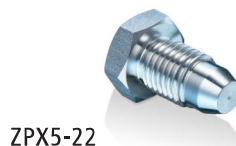
ZPI1-A2D

Технологическое соединение	G11/4B промышленное (BCID: G13)	G1/2 промышленное DIN 3852 форма E Емкости и трубопроводы (BCID: G51)	G11/2B промышленное (BCID: G14)
Соединение для датчика	G1B гигиеническое / G1B коническое (BCID:A04)	G1/2B гигиеническое (BCID:A03)	Держатель кабеля
Серия датчиков	PBMN flush PFMN LSP, LSKx5 AFx	LBFS Муфта перемещения	LBFS-подвесные
Материал	ПВХ	AISI 316L (1.4404)	
Шероховатость поверхности (мкм)		Ra ≤ 0.8	
Максим. давление	PN 10, 20°C	PN 16	PN 10
Допуски			
Соединительная гайка			
Муфта			
Зажимной хомут			
Уплотнительное кольцо			
Прокладка NBR		ZPX2-410	
EPDM		ZPX2-420	
FKM		ZPX2-430	

Чертеж



Заглушки G1/8, M12, G1/2



ZPX5-12

ZPX5-22

ZPX5-32

Технологическое соединение

Соединение для датчика	G1/8 (BCID:A01)	M12 гигиеническое (BCID:A02)	G1/2 гигиеническое (BCID:A03)
Серия датчиков	TE Конический датчик с кабелем	TE2	LBFS, LFFS LSKx2 TFRH, TE2 PBMN-flush PFMN
Материал	AISI 316L (1.4404)	AISI 316L (1.4404)	AISI 316L (1.4404)
Шероховатость поверхности (мкм)	$Ra \leq 0.8$	$Ra \leq 0.8$	$Ra \leq 0.8$
Максим. давление	PN 40	PN 40	PN 100

Допуски

Соединительная гайка

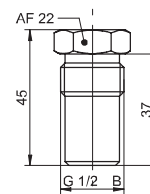
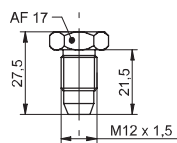
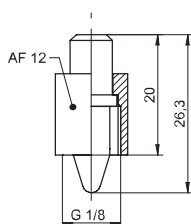
Муфта

Зажимной хомут

Уплотнительное кольцо

Прокладка

Чертеж

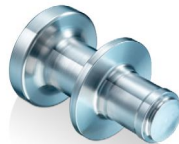




**Заглушки
G1, BHC 3A DN 38,
BHC 3A DN 76**



ZPX5-62

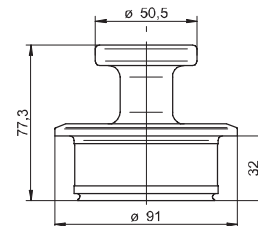
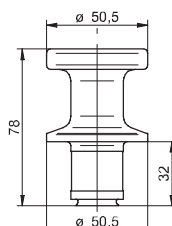
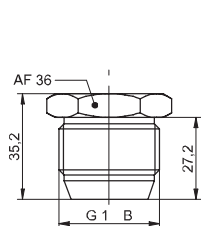


ZPX5-82

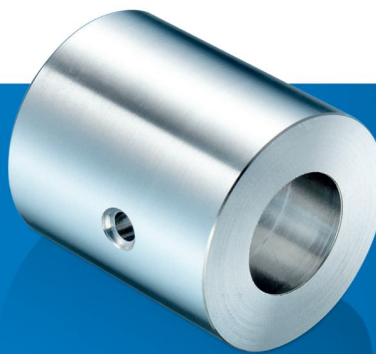


ZPX5-92

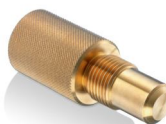
Технологическое соединение		BHC 3A DN 38	BHC 3A DN 76
Соединение для датчика	G1B гигиеническое / G1B коническое (BCID:A04)	BHC 3A DN 38 (BCID: B01)	BHC 3A DN 76 (BCID: B02)
Серия датчиков	PBMN flush PFMN LSP, LSKx5 AFix	PBMH PFMH, TE2 TFRH LFFS	PBMH PFMH
Материал	AISI 316L (1.4404)	AISI 316L (1.4404)	AISI 316L (1.4404)
Шероховатость поверхности (мкм)	Ra ≤ 0.8	Ra ≤ 0.8	Ra ≤ 0.8
Максим. давление	PN 70	PN 40	PN 10
Допуски		3-A	3-A
Соединительная гайка			
Муфта			
Зажимной хомут			
Уплотнительное кольцо NBR		ZPX2-112 ZPX2-123 ZPX2-132	ZPX2-212 ZPX2-222 ZPX2-232
Прокладка NBR EPDM FKM			
Чертеж			



Оправки для приварки резьбовых гигиенических штулок



ZPX6-26



ZPX6-36



ZPX6-66

Технологическое соединение

Соединение для датчика	M12 гигиеническое (BCID:A02)	G1/2B гигиеническое (BCID:A03)	G1B гигиеническое /G1B коническое (BCID:A04)
------------------------	------------------------------	--------------------------------	--

Серия датчиков	TE2	LBFS, LFFS LSKx2 TFRH, TE2 PBMN-flush PFMN	PBMN flush PFMN LSP, LSKx5 AFIx
----------------	-----	--	--

Материал	Латунь	Латунь	Латунь
----------	--------	--------	--------

Шероховатость поверхности (мкм)

Максим. давление

Допуски

Соединительная гайка

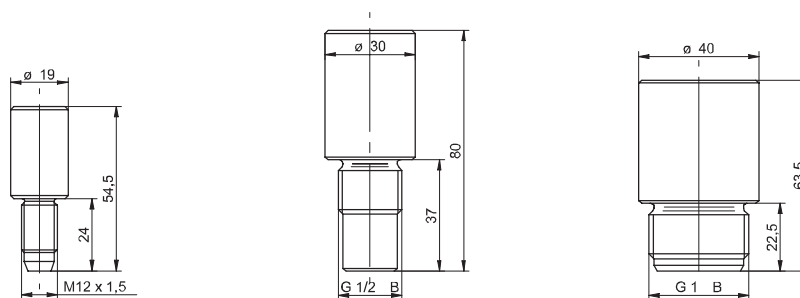
Муфта

Зажимной хомут

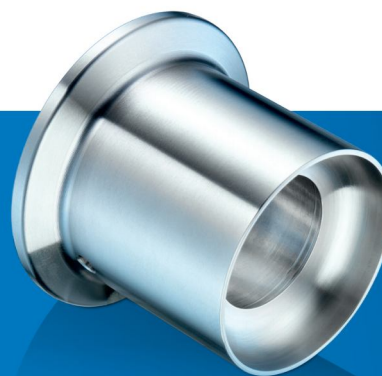
Уплотнительное кольцо

Прокладка

Чертеж



Оправки для приварки гигиенических сварных соединений ВНС



ZPX6-86



ZPX6-96

Технологическое соединение

Соединение для датчика

ВНС 3А DN 38
(BCID: B01)

ВНС 3А DN 76
(BCID: B02)

Серия датчиков

PBMH
PFMH, TE2
TFRH

PBMH
PFMH

Материал

Латунь

Латунь

Шероховатость поверхности (мкм)

Максим. давление

Допуски

Соединительная гайка

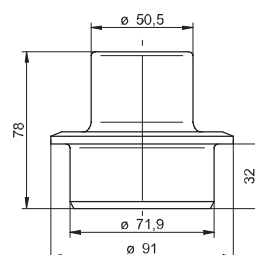
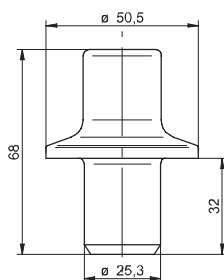
Муфта

Зажимной хомут

Уплотнительное кольцо

Прокла

Чертеж



**Дополнительные аксессуары
для гигиенических зажимных
соединений, соответствующие
ISO 2852, DIN 32676**



ZPX4-320



ZPX4-x10



ZPX3-7xxx

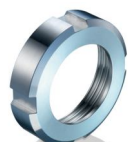
Технологическое соединение	Приварная муфта ISO 2852 (BCID: C04)	Хомут в сборе ISO 2852 (BCID: B0x, C0x)	Прокладка ISO 2852 (BCID: C04, C05)
----------------------------	--	---	---

Соединение для датчика

Серия датчиков

Материал	AISI 304 (1.4301)	Нержавеющая сталь AISI 304 (1.4301)	EPDM
Шероховатость поверхности (мкм)	Ra ≤ 0.8		
Максим. давление	DN 38 - 16 бар	DN 38 - 100 бар DN 51 - 100 бар DN 76 - 90 бар	
Допуски	3-A		3-A, FDA EHEDG
Размеры/материал/заказной код	DN 38 / ZPX4-320	DN 38 / ZPX4-310 (BCID: B01, C04) DN 51 / ZPX4-610 (BCID: C05) DN 76 / ZPX4-810 (BCID: B02)	3-A, FDA DN 38 / EPDM / ZPX3-7233 (BCID: C04) DN 51 / EPDM / ZPX3-7263 (BCID: C05) EHEDG DN 38 / EPDM / ZPX3-7234 (BCID: C04)

**Дополнительные части для
гигиенических зажимных
соединений, соответствующие
SMS 1145 и DIN 11851**



ZPX4-xx0

ZPX3-x1x0

Технологическое соединение	Накидная гайка SMS 1145 DIN 11851 (BCID: D0x / S0x)	Прокладка SMS 1145 DIN 11851 (BCID: D0x / S0x)
Соединение для датчика		
Серия датчиков		
Материал	Нержавеющая сталь AISI 304 (1.4301)	NBR
Шероховатость поверхности (мкм)		
Максим. давление		
Допуски		
Размеры/материал/заказной код	SMS, DN 38 / ZPX4-330 (BCID: S01) SMS, DN 51 / ZPX4-630 (BCID: S02) DIN, DN 25 / ZPX4-140 (BCID: D01) DIN, DN 40 / ZPX4-440 (BCID: D03) DIN, DN 50 / ZPX4-540 (BCID: D04) DIN, DN 65 / ZPX4-740 (BCID: D05)	SMS, DN 38 / NBR / ZPX3-8130 (BCID: S01) SMS, DN 51 / NBR / ZPX3-8160 (BCID: S02) DIN, DN 25 / NBR / ZPX3-9110 (BCID: D01) DIN, DN 40 / NBR / ZPX3-9140 (BCID: D03) DIN, DN 50 / NBR / ZPX3-9150 (BCID: D04) DIN, DN 65 / NBR / ZPX3-9170 (BCID: D05)

**Уплотнительные кольца,
соответствующие
3A DN 38 и DN 76
Varivent тип N**



ZPX2-1xx



ZPX2-2x2



ZPX2-323

Технологическое соединение	Уплотнительное кольцо ВНС 3A DN 38 (BCID: B01)	Уплотнительное кольцо ВНС 3A DN 76 (BCID: B02)	Уплотнительное кольцо Varivent тип N (BCID: V02)
Соединение для датчика			
Серия датчиков			
Материал	NBR, EPDM, FKM	NBR, EPDM, FKM	EPDM
Шероховатость поверхности (мкм)			
Максим. давление	DN 38 - 16 бар	DN 38 - 100 бар DN 51 - 100 бар DN 76 - 90 бар	
Допуски	3-A, FDA	FDA	3-A, FDA
Размеры/материал/заказной код	Ø66×3.1 / NBR (FDA) / ZPX2-112 Ø19×3 / EPDM (3-A, FDA) / ZPX2-123 Ø19×3 / FKM (FDA) / ZPX2-132	Ø66×3.1 / NBR (FDA) / ZPX2-212 Ø66×3.1 / EPDM (FDA) / ZPX2-222 Ø66×3.1 / FKM (FDA) / ZPX2-232	Ø62×3 / EPDM / ZPX2-323

Прокладка в соответствии с
DIN 3852 форма E
Уплотнительный поясок
для G1/2 и G1



ZPX2-4x0



ZPX2-6x0



ZPX2-7x2

Технологическое соединение	Уплотнительный поясок (DIN 3869) G1/2, DIN 3852 форма E (BCID: G51)	Уплотнительный поясок G1/2A, уплотнительное кольцо переднее (BCID: G09)	Уплотнительный поясок G1A, уплотнительное кольцо перед- нее (BCID: G12)
Соединение для датчика			
Серия датчиков			
Материал	NBR, EPDM, FKM	NBR, EPDM, FKM	NBR, EPDM, FKM
Шероховатость поверхности (мкм)			
Максим. давление			
Допуски			
Размеры/материал/заказной код	G1/2 / NBR / ZPX2-410 G1/2 / EPDM / ZPX2-420 G1/2 / FKMM / ZPX2-430	Ø15×2 / NBR / ZPX2-610 Ø15×2 / EPDM / ZPX2-620 Ø15×2 / FKMM / ZPX2-630	Ø26×2 / NBR / ZPX2-712 Ø26×2 / EPDM / ZPX2-722 Ø26×2 / FKMM / ZPX2-732

Датчик для всех сред.

Датчики CleverLevel® многофункциональны. Для выполнения всех задач, связанных с измерением уровня, достаточно одного датчика.



Более подробную информацию по приборам измерения уровня, а также другой нашей продукции и по ее техническим характеристикам вы можете найти на www.baumer.com/CleverLevel



Ваumer – надежный партнер.

Ваumer понимает потребности заказчиков и находит лучшее решение. Работа с заказчиками начинается с личного общения и квалифицированной консультации. Наши специалисты по внедрению говорят на Вашем языке и с самого начала, при помощи интерактивного анализа проблем, стремятся предложить Вам комплексные решения.





Baumer Group
International Sales
P.O. Box · Hummelstrasse 17 · CH-8501 Frauenfeld
Phone +41 (0)52 728 1122 · Fax +41 (0)52 728 1144
sales@baumer.com · www.baumer.com

